

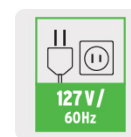
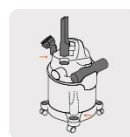
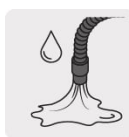
TRUPER



CÓDIGO: 101524 CLAVE: ASP-12X

Aspiradora de sólidos y líquidos, 12 gal, acero inox, TRUPER

- Motor de 5 1/2" HP de alto rendimiento
- 2X Mayor poder de succión
- 3X Mayor durabilidad que las plásticas
- Capacidad del tanque 12 gal (45 L)
- Cable de alimentación 6 m
- Excelente movilidad
- Desagüe de gran tamaño que facilita el vaciado
- Manguera flexible con diámetro de 2 1/8" con seguro de ajuste para accesorios
- Ruedas reforzadas que giran 360° para fácil transportación
- Tapón para fácil drenaje de líquidos



Certificaciones y garantías

- Cumple la norma: NOM-003-SCFI



Especificaciones

Potencia máxima	5 1/2 HP (4,100 W)
Potencia nominal	2 HP (1,520 W)
Capacidad del tanque	45 L (12 gal)
Largo de manguera	2.4 m (8 ft)
Largo de cable	6 m (20 ft)
Nivel de ruido	88 dB
Capacidad de succión de líquido	34 L
Ciclo de trabajo a corriente nominal	60 minutos de trabajo por 20 minutos de descanso. Máximo diario 8 horas
Tensión / Frecuencia	127 V / 60 Hz
Peso	9 kg
Empaque individual	caja
Inner	1
Pallet	8

País de origen

Fabricado en China bajo las estrictas especificaciones de GRUPO TRUPER

Incluye

Manguera de diámetro 2 1/8" (55 mm), 2.4 m (8 ft) con seguro de ajuste

Boquilla tipo garra

Boquilla para ranuras

Boquilla 2 en 1 para piso y alfombra

2 Tubos de extensión diámetro 2 1/4" (57 mm)

Filtro de cartucho para sólidos

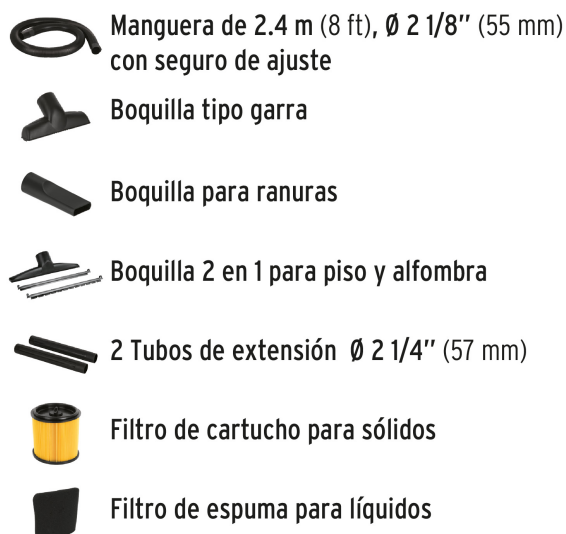
Filtro de espuma para líquidos

Refacciones

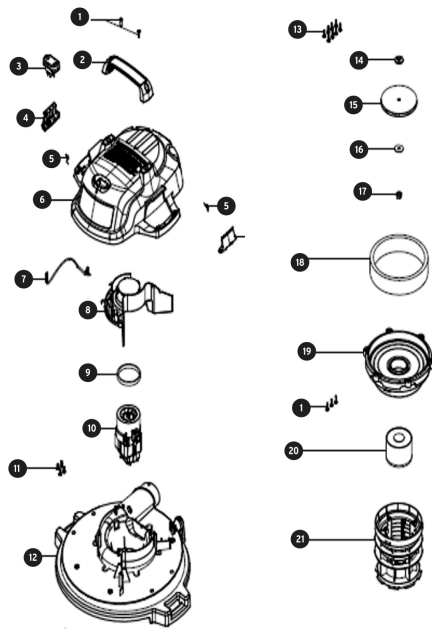
Código	Clave	Descripción
11101	FILP-ASPI-G2	Bolsa para polvo para aspiradoras 12 y 16 gal, TRUPER
11103	MAN-ASPI-G2	Manguera de 2.1 m para aspiradoras 12 y 16 gal, TRUPER
12080	FIL-ASPI-G2	Bolsa con 3 filtros de tela, aspiradoras 5-16 gal, TRUPER
12081	FILE-ASPI-G2	Filtro de espuma para líquidos, aspiradoras 6, 12 y 16 gal
12085	FILC-ASPI-G1	Filtro de cartucho para sólidos, aspiradoras 5, 12 y 16 gal
12086	TU-ASPI-G2	2 Tubos de extensión para aspiradoras ASPI-12/16, TRUPER
19294	FE-AS-8X-16X	Filtro de espuma para líquidos, aspiradoras 5, 8, 12, 16 gal
19295	FILC-AS-8X-16X	Filtro de cartucho para sólidos, aspiradoras 5,8,12,16 gal

Imágenes complementarias

Accesorios incluidos



Imágenes complementarias



EMPAQUE INDIVIDUAL

Alto:
58.5 cm
(23")



Ancho
46.5 cm
(18 1/2")

Largo:
46.5 cm
(18 1/2")

Peso: 11.2 kg (24.7 lb)

