

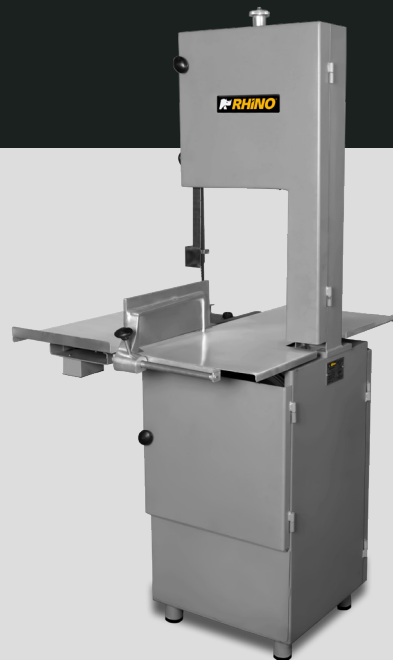
# Sierra Carnicera

Bone Saw

**SICA-295**

**295 cm**

Cinta de corte



Motor de 1.5 hp  
(monofásico)



Cinta de corte  
295 cm

MODELO	SICA-295
Cinta de corte	295 cm / 116"
Material de base	Placa pintura electrostática
Mesa de trabajo	Acero inoxidable
Altura máxima de corte	40 cm
Entrada de corriente	110 Vca / 60 Hz
Potencia	1,100 W
Motor	1.5 hp (monofásico)

## BENEFICIOS

**Haga su negocio más eficiente** - Por su potente motor de 1.5 hp que permite 1,740 RPM. Cinta de alta velocidad de 3 dientes por pulgada y poleas de ceja alta que evitan que se patine.

**Gran durabilidad** - Chasis de acero con placa de calibre 10, pintura electrostática y patas niveladoras con goma de amortiguación.

**Limpieza e higiene** - Mesa y carro fabricados en acero inoxidable.

**Cuenta con dos años de garantía** - Contra cualquier defecto de fabricación.

## DIFERENCIAS CONTRA LA COMPETENCIA

- Polea de hierro colado **VS** otras con polea de aluminio que resultan muy frágiles.
- Tiempo de vida útil de 10 años con mantenimiento mínimo **VS** otras que duran menos.
- Pintura electrostática de alta resistencia **VS** otras con pintura convencional que se despinta fácilmente.



Gran capacidad de corte por su potente motor de 1.5 hp y sierra de 295 cm



Mira el video demostrativo

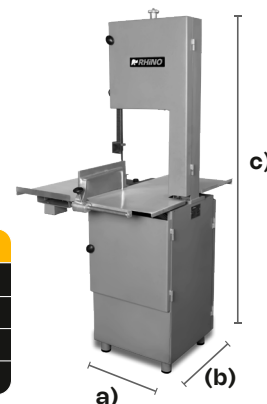
## DIMENSIONES SICA-295

a) Ancho: 82 cm

b) Profundidad: 82 cm

c) Altura: 186 cm

Peso: 138 kg



**SERVICIO Y REFACCIONES DISPONIBLES**  
Contamos con una red de centros de servicio en toda la república  
[rhino.mx/servicio.html](http://rhino.mx/servicio.html)



Distribuido por:  
Contacto:  
Tel:

Rhino Maquinaria S.A. de C.V.  
Tel: 55 4429 0229  
e-mail: [info@rhino.mx](mailto:info@rhino.mx)  
[rhino.mx](http://rhino.mx)